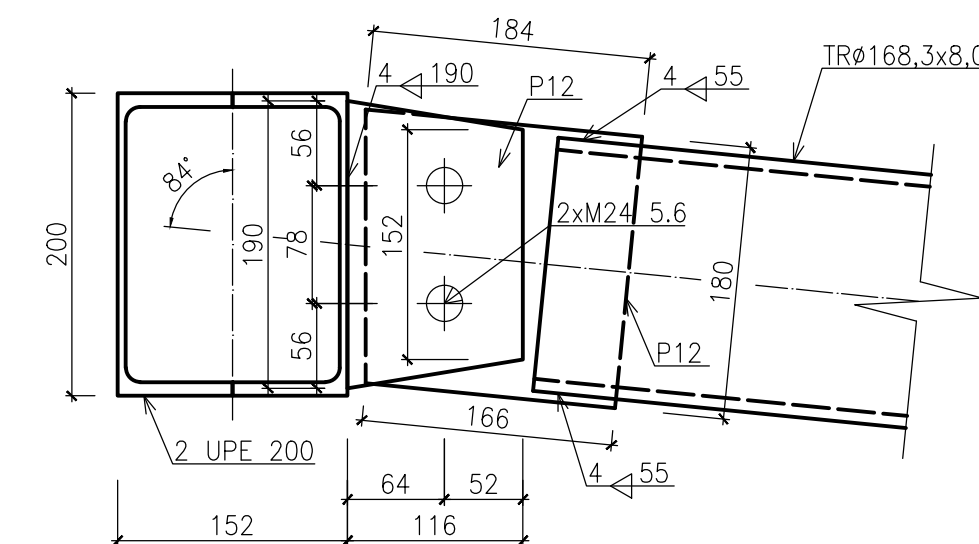
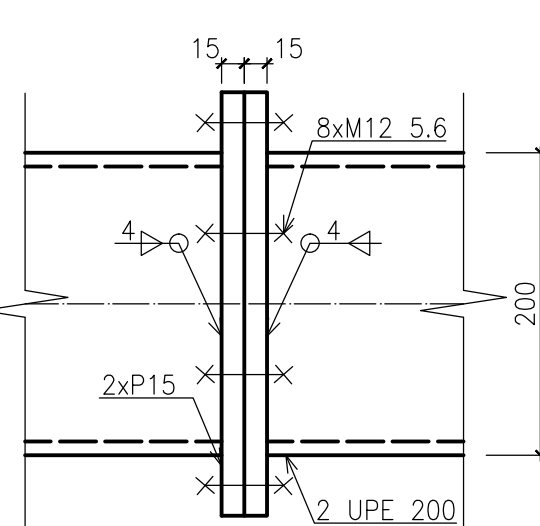
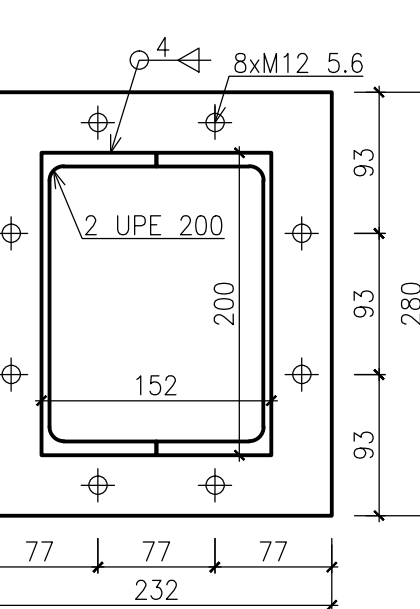


VÝKRES SMĚRNÝCH DETAILŮ KOPULE  
M1:5

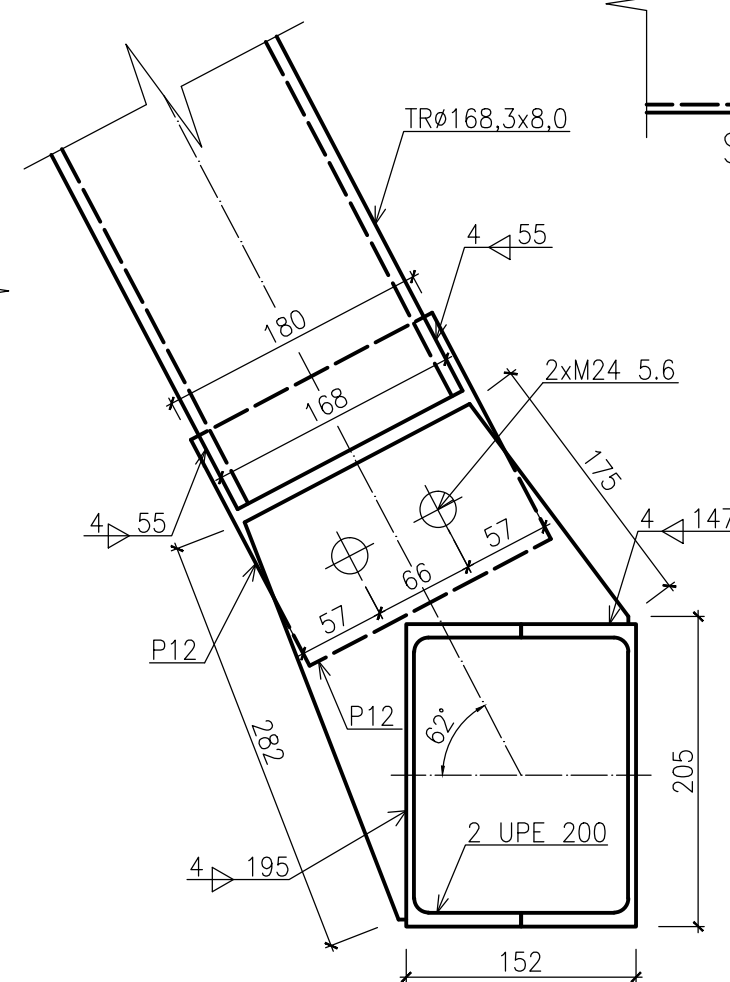
## ① PŘÍPOJ ŽEBRA K PRSTENCI



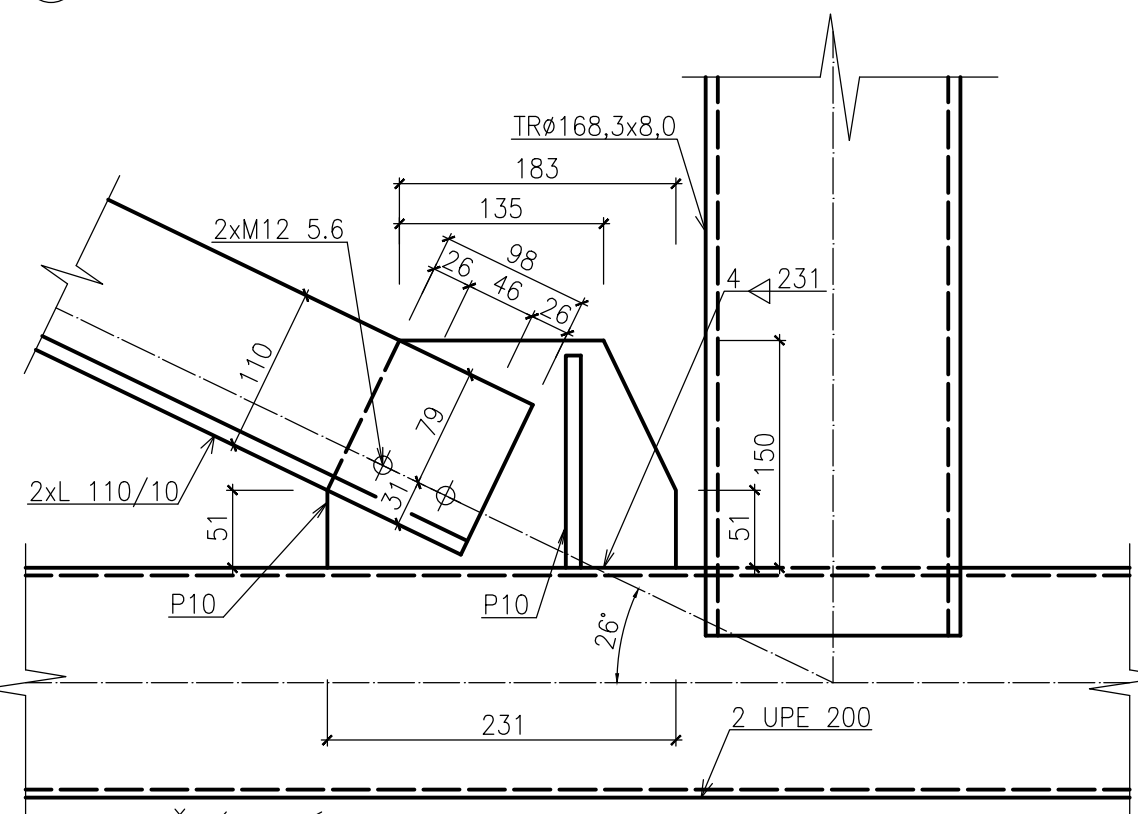
## ② PRSTENEC, VAZNICE – MONTÁŽNÍ STYK



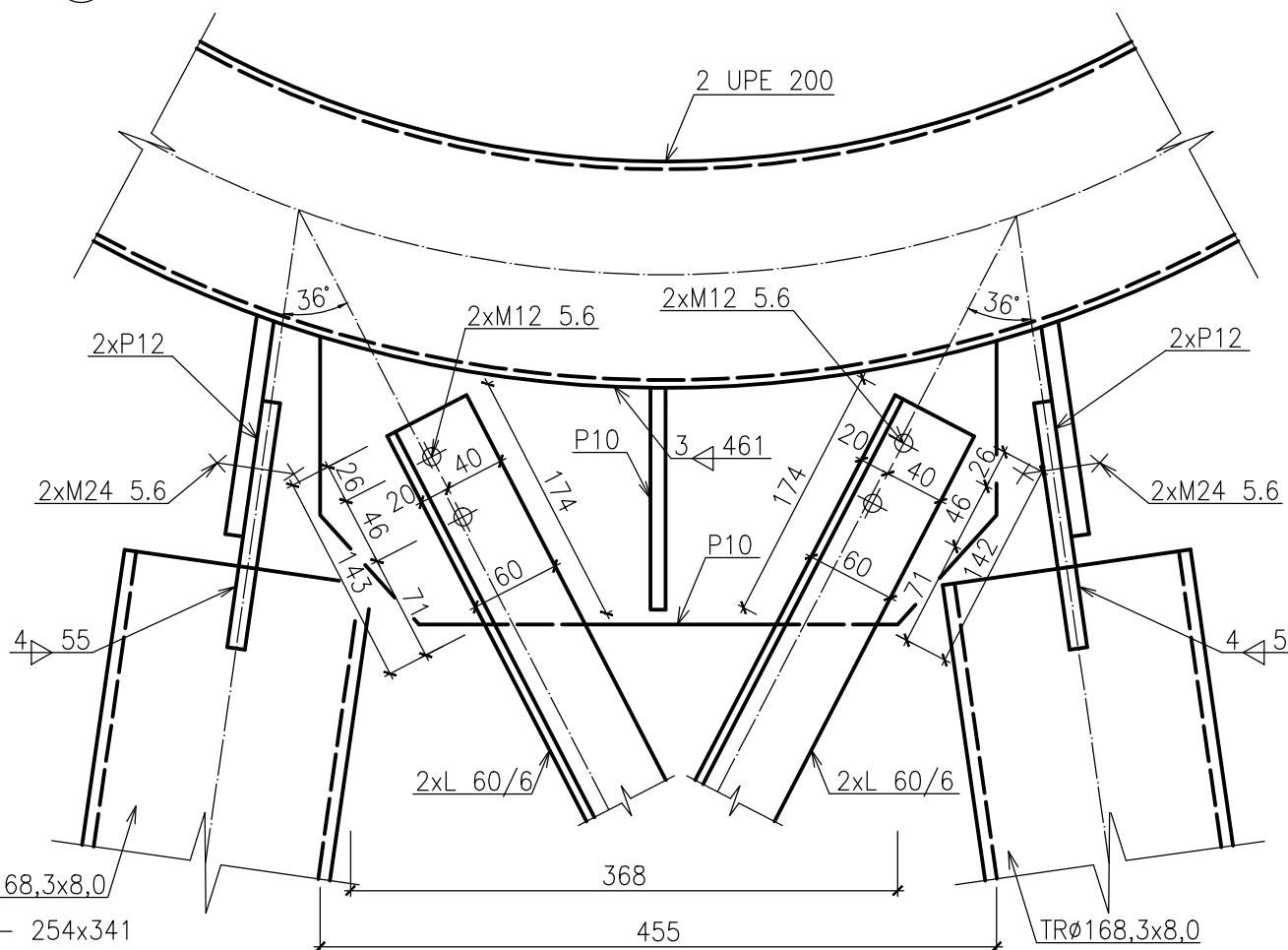
#### ④ PŘÍPOJ ŽEBRA K VAZNICI



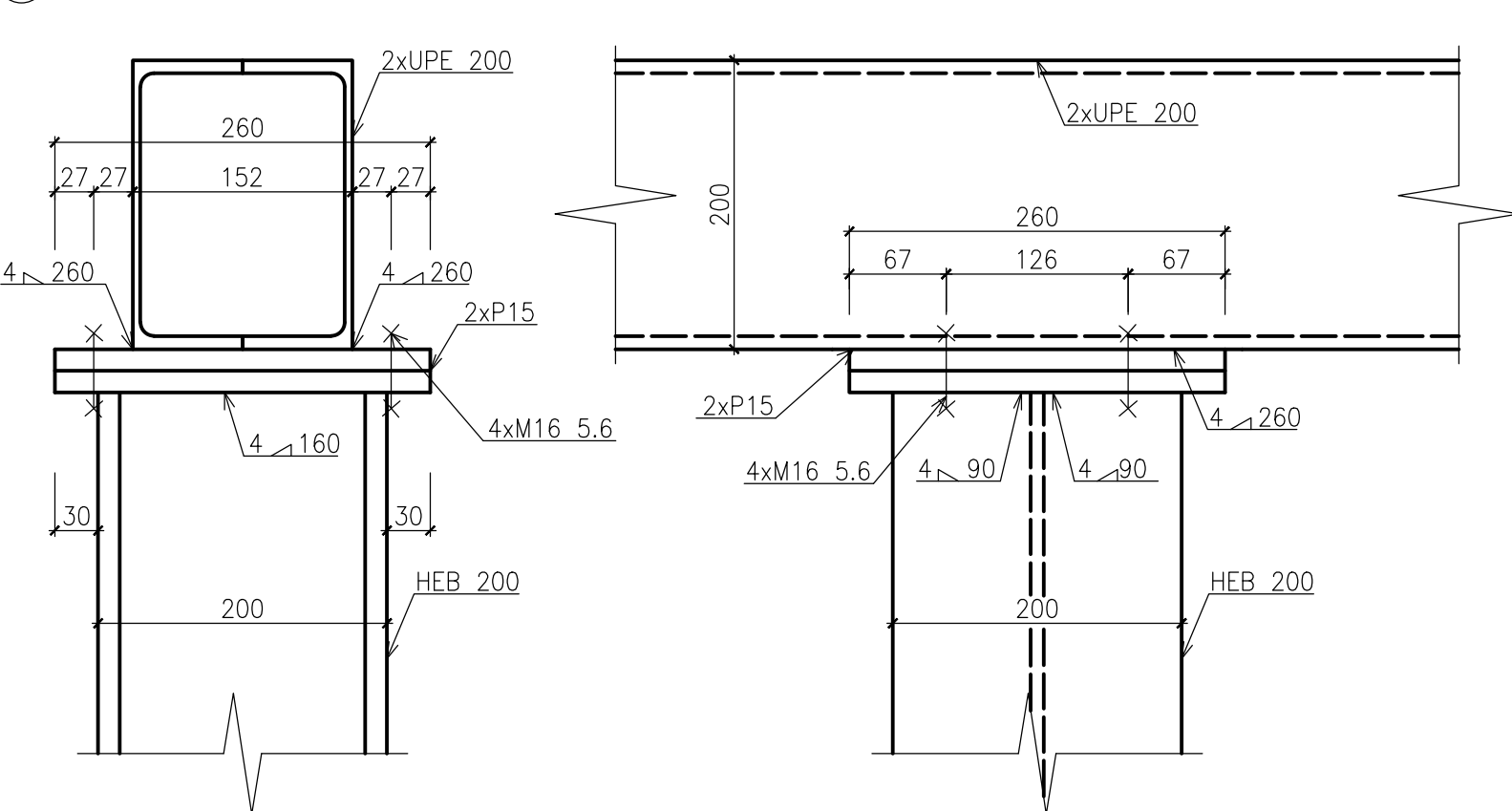
⑤ PŘÍPOJ ZTUŽIDLA NA VAZNICI KOPULE



⑥ PŘÍPOJ ZTUŽIDLA KOPULE NA PRSTENEC

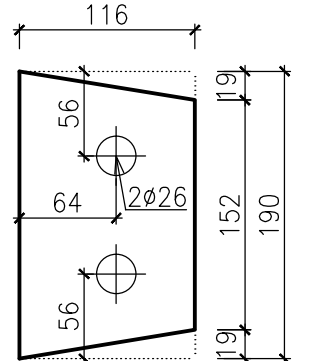


### ③ PŘÍPOJ VAZNICE KOPULE NA SLOUP

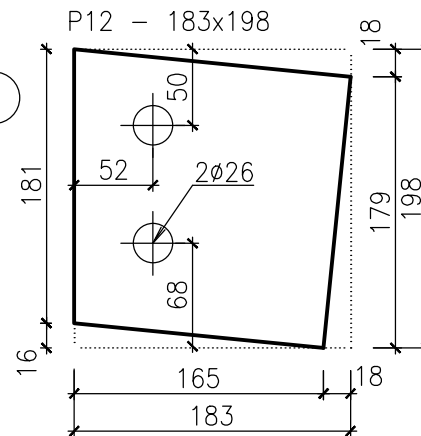


STYČNÍKOVÉ PLECHY

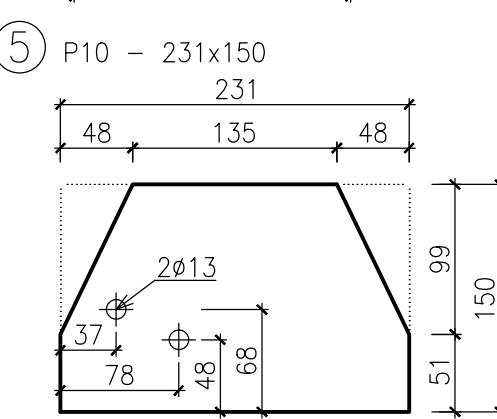
① P12 - 116x190



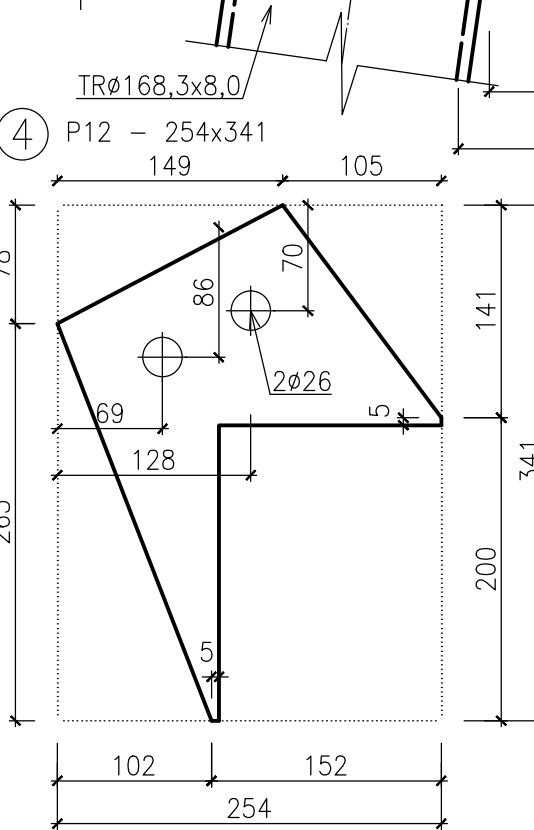
①



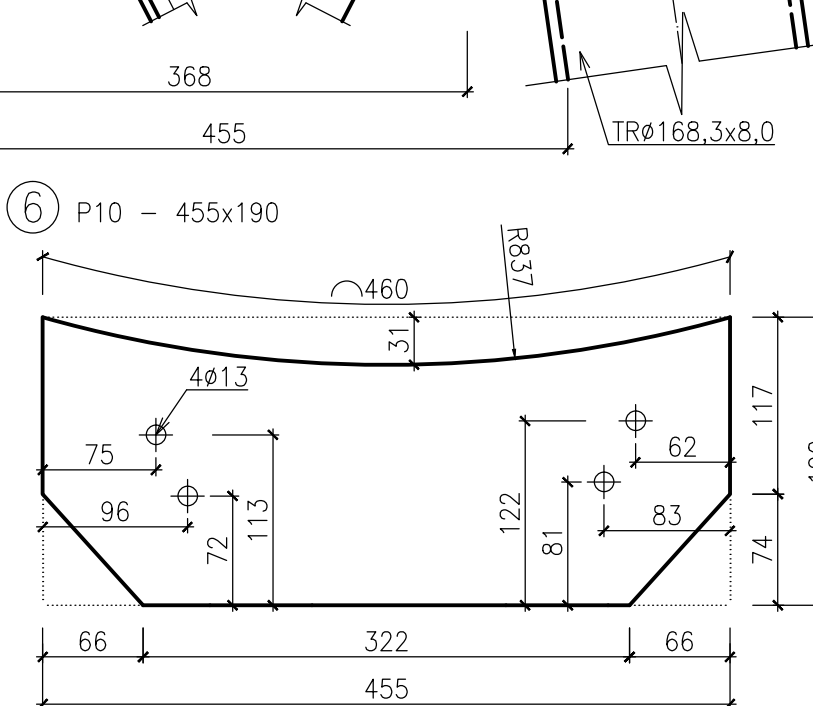
(5)



—




---



## POZNÁMKA

- MATERIÁL S235
- ELEKTRODA 121
- VÝROBNÍ TŘÍDA EXC3 DLE ČSN EN 1090-2
- POVRCHOVÁ ÚPRAVA S2029

AKCE:		PLANETÁRIUM		 VYSOKÉ UČENÍ TECHNICKÉ V BRNĚ FAKULTA STAVEBNÍ ÚSTAV KOVOVÝCH A DŘEVĚNÝCH KONSTRUKCÍ
DIPLOMOVÁ PRÁCE				
VEDOUČÍ PRÁCE: Ing. JAN BARNAT, Ph.D.		VYPRACOVALA: Bc. EVA SOKOLOVÁ		
VÝKRES:		VÝKRES SMĚRNÝCH DETAILŮ KOPULE		DATUM: LEDEN 2013 FORMÁT: 4 x A4 MĚŘÍTKO: 1:5 ČÍSLO VÝKRESU: 4